

## ROZVODNÉ SIETE A OCHRANY:

3/N/PE AC, ~ 50Hz, 400V/230V /TN-S  
1/N/PE AC, ~ 50Hz, 230V /TN-S

## OCHRANNÉ OPATRENIA:

### ZÁKLADNÁ OCHRANA:

- SYSTÉM TN (STN 33 2000-4-41 čl.4.11)
- SAMOČINNÉ ODPOJENIE NAPÁJANIA

### DOPLNKOVÁ OCHRANA:

- PRÚDOVÉ CHRÁNIČE (STN 33 2000-4-41 čl.4.15.1)

### DOPLNKOVÁ OCHRANA:

- DOPLNKOVÉ POSPÁJANIE (STN 33 2000-4-41 čl.4.15.2)

## ŠPECIFIKÁCIA ROZVÁDZAČA:

TYP: LEGRAND XL3 160 ZAPUSTENÁ MONTÁŽ  
VYHOTOVENIE: OCELOPLECHOVÝ, PODOMIETKOVÝ, RAL 9016  
ROZMERY: 669 x 1144 x 159 (Šírka x Výška x Hĺbka)  
KRYTIE: IP30/IP20  
NAPATIE: 415V, AC  
PRÚD: In=32A  
PRÍVOD: ZHORA  
VÝVODY: HORE  
NORMY: STN EN 61439-1

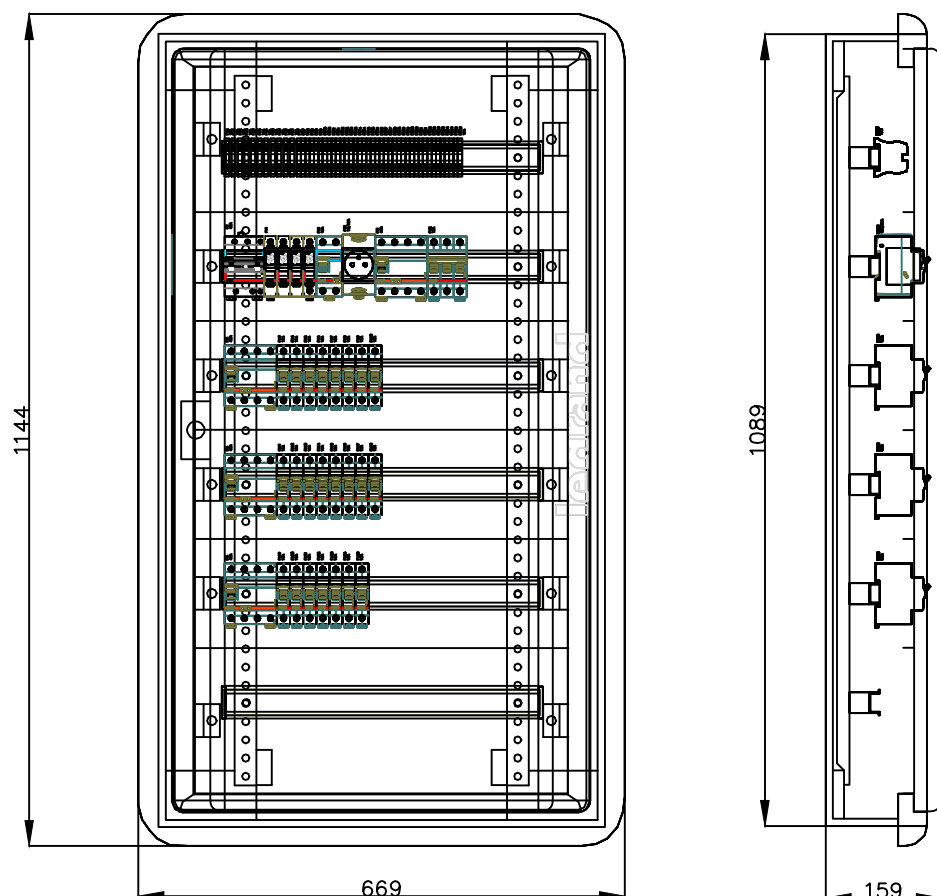
±0,000 = +161,29 m.n.m. BPV

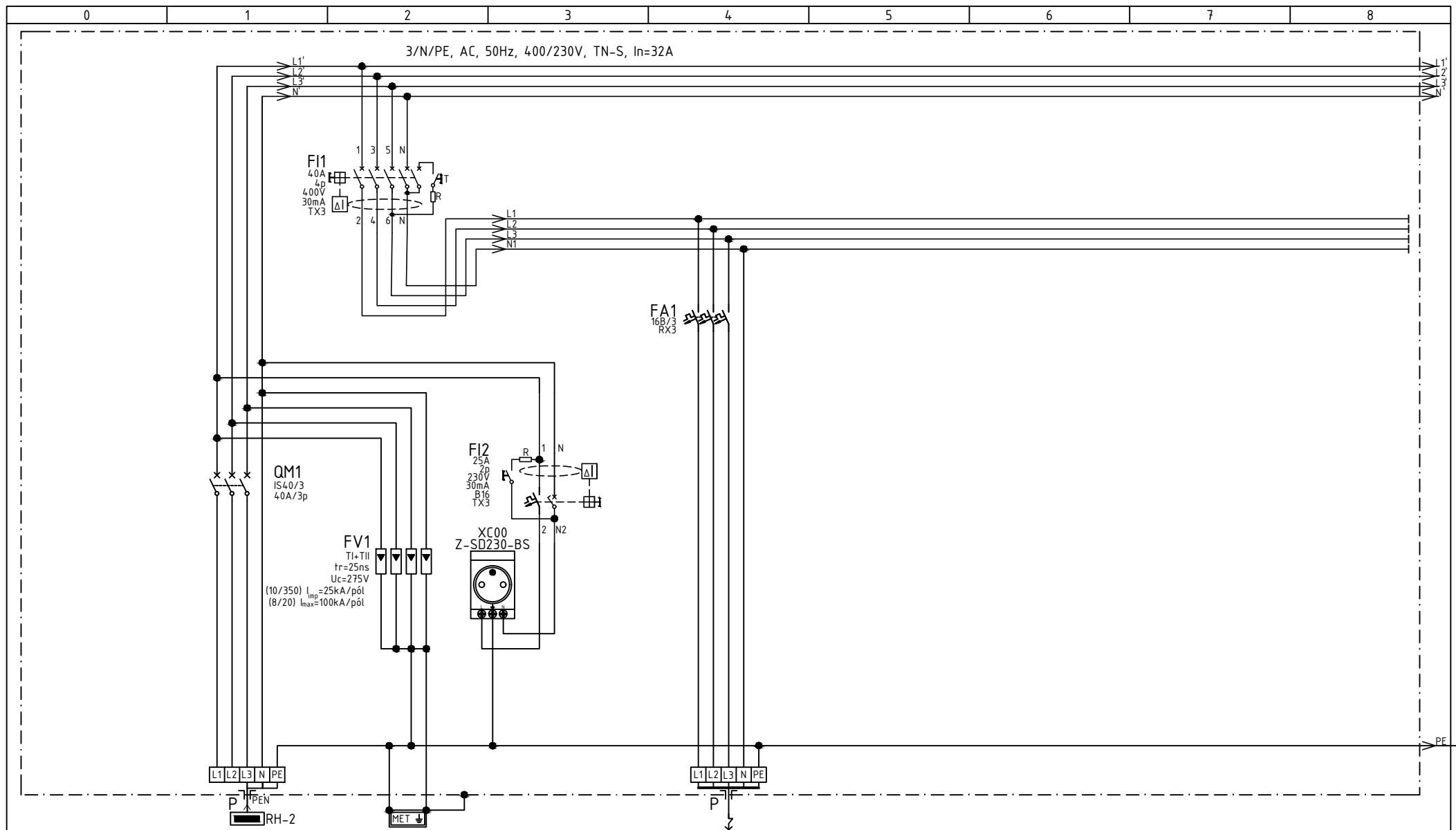
Investor stavby	Mestská časť Bratislava - Rača, Kubačova 21, 831 06 Bratislava
Názov projektu	<b>REKONŠTRUKCIA ZŠ PLICKOVA</b>
Miesto stavby	<b>Plickova 9, 831 06 Bratislava</b>
Zhotoviteľ projektu	Pantograph s.r.o., Kozmonautov 4, 977 01 Brezno, Office: Bottova 2, 811 09 Bratislava
Hlavný architekt projektu	Ing. arch. Peter Kožuško
Projektový tím	Ing. arch. Paulína Juráková, Ing. arch. Jana Marinicová, Ing. Michal Zábranský, Bc. František Smatana




Profesia/časť PD	E1.5 - ELEKTROINŠTALÁCIA	Stupeň	RP
Stavebný objekt	SO 01 - Základná škola	Dátum	06/2020
Zodpovedný projektant	Ing. Juraj Szabo <i>Szabo</i>	Formát	210 x 297
Vypracoval	Ing. Marek Gešnábel	Mierka	1 : -
Názov výkresu	<b>ROZVÁDZAČ RB</b>	č.zákazky	stupeň
		stav. objekt	časť
		výkres č.	revízia č.
		<b>A02_DRP_SO.01_E1.5_E16</b>	
PANTOGRAPH	Pantograph s.r.o., Kozmonautov 4, 977 01 Brezno, Office: Bottova 2, 811 09 Bratislava	www.pantograph.sk	tel.č: +421910977837

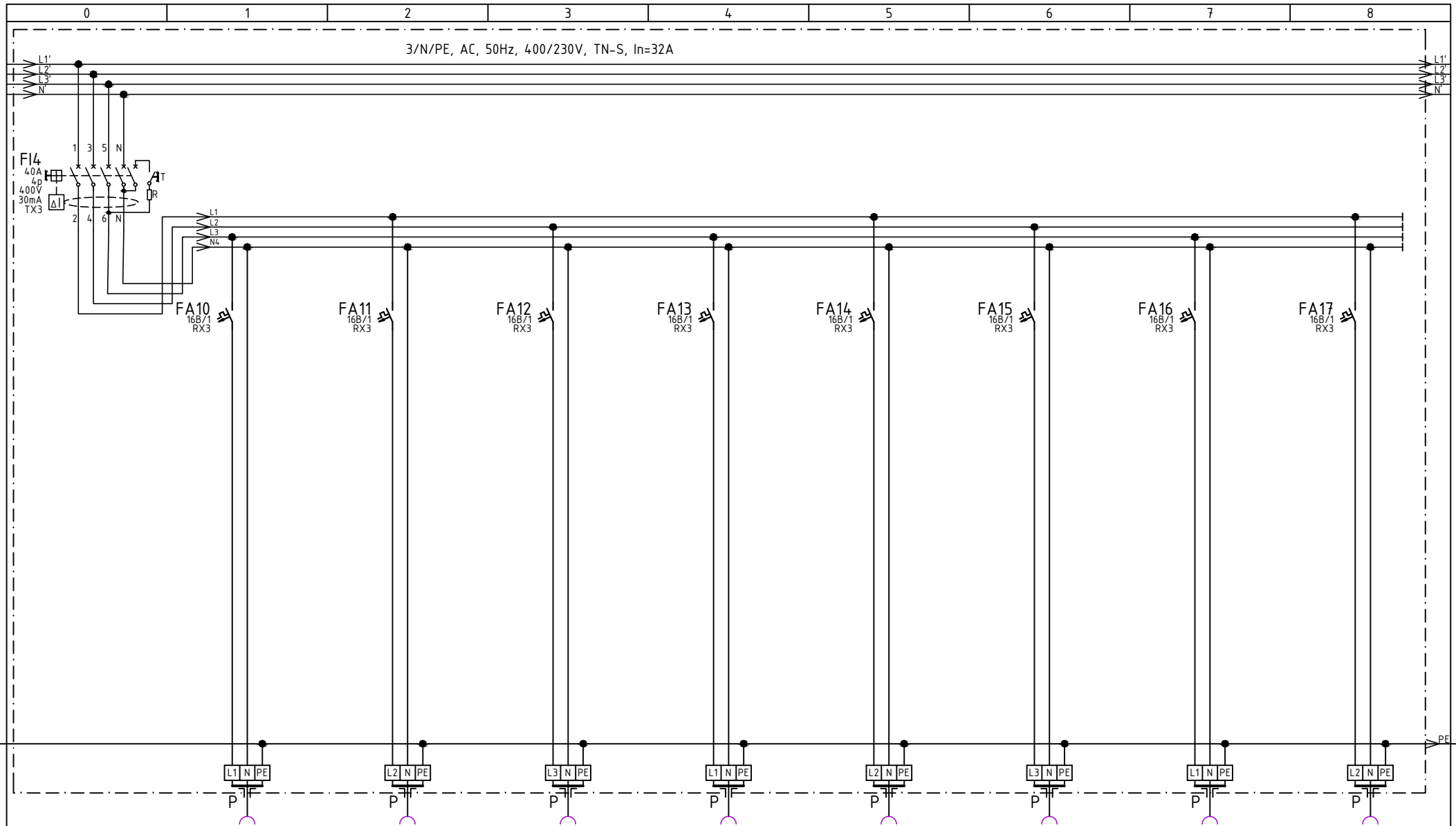
# ČELNÝ A BOČNÝ POHLED NA ROZVÁDZAČ



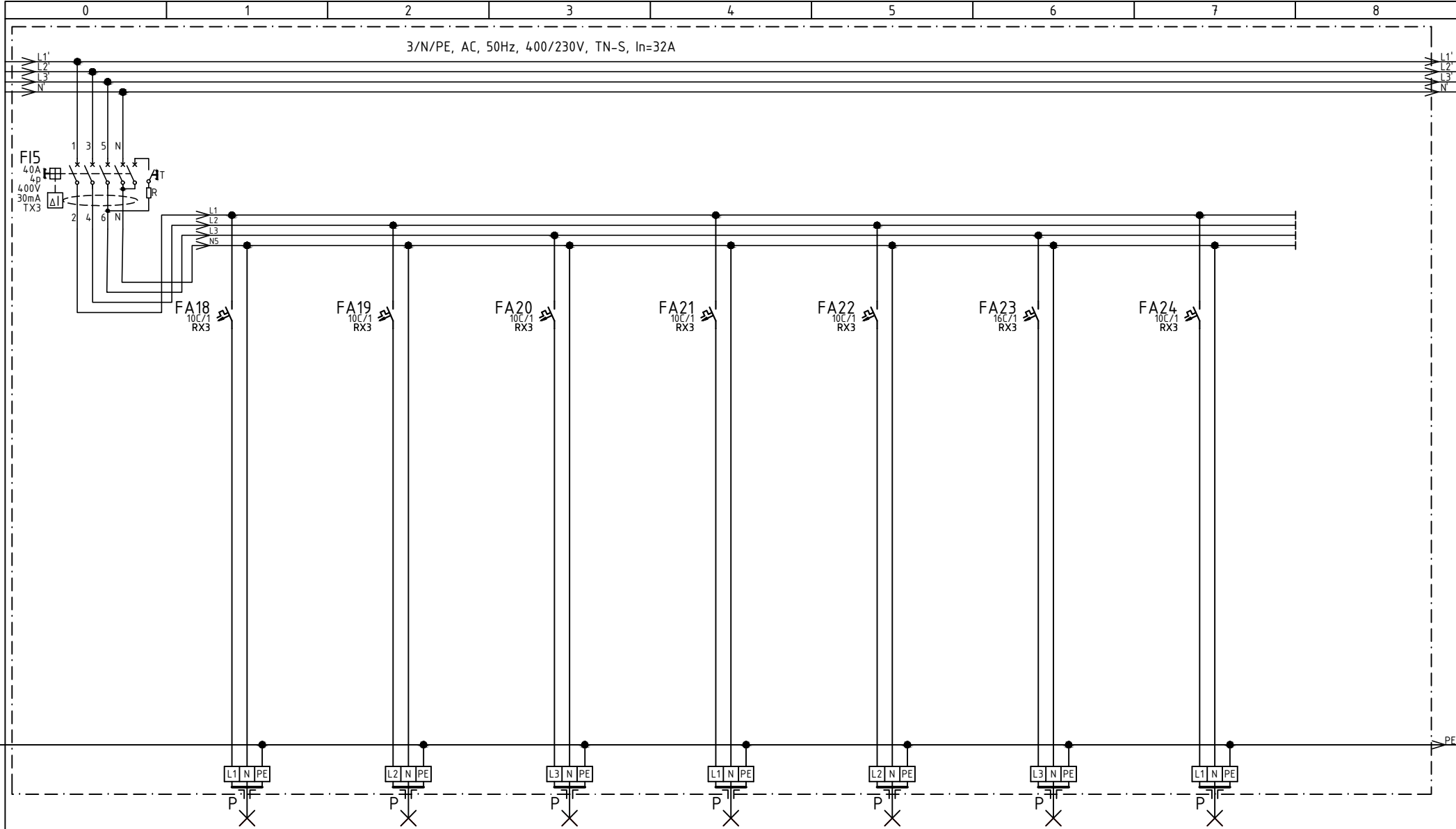


VÝVOD	RB	MET		EV2-EL.PLATŇA					
ZARIADENIE	PRÍVOD Z RH-2	EKVIPOT. PRÍPOJNICA		EL.VÝVOD-PLATŇA					
TYP KÁBLA	N2XH-J 4x10			CYKY-J 5x2,5					
OZNAČENIE KÁBLA	WL-RB			WL-EV2-EL.PLATŇA					
UMIESTNENIE									
Pi (kW)	25 kW			6 kW					
	VÝKRES. Č.:	NÁZOV:	ZODP. PROJEKTANT:	VYPRACOVAL:	NÁZOV STAVBY:	MIESTO STAVBY:	ČÍSLO STRANY:	FORMÁT:	REVÍZIA
	E16	ROZVÁDZAČ RB	ING. JURAJ SZABO	ING. MAREK GEŠNÁBEL	ZŠ PLICKOVÁ	BRATISLAVA	POČET STRÁN:	A4	0





VÝVOD	XC09	XC10	XC11	XC12					
ZARIADENIE	ZÁSUVKY	ZÁSUVKY	ZÁSUVKY	ZÁSUVKY					
TYP KÁBLA	CYKY-J 3x2,5	CYKY-J 3x2,5	CYKY-J 3x2,5	CYKY-J 3x2,5					
OZNAČENIE KÁBLA	WL-XC09	WL-XC10	WL-XC11	WL-XC12					
UMIESTNENIE									
Pi (kW)	2 kW	2 kW	2 kW	2 kW					
	VÝKRES. Č.:	NÁZOV:	ZODP. PROJEKTANT:	VYPRACOVAL:	NÁZOV STAVBY:	MIESTO STAVBY:	ČÍSLO STRANY:	FORMÁT:	REVÍZIA
	E16	ROZVÁDZAČ RB	ING. JURAJ SZABO	ING. MAREK GEŠNÁBEL	ZŠ PLICKOVÁ	BRATISLAVA	POČET STRÁN:	A4	0



VÝVOD	ES01	ES02	ES03					
ZARIADENIE	SVETELNÝ OBVOD	SVETELNÝ OBVOD	SVETELNÝ OBVOD					
TYP KÁBLA	CYKY-J 3x1,5	CYKY-J 3x1,5	CYKY-J 3x1,5					
OZNAČENIE KÁBLA	WL-ES01	WL-ES02	WL-ES03					
UMIESTNENIE								
Pi (kW)	2 kW	2 kW	2 kW					
	VÝKRES. Č.:	NÁZOV:	ZODP. PROJEKTANT:	VYPRACOVAL:	NÁZOV STAVBY:	MIESTO STAVBY:	ČÍSLO STRANY:	FORMÁT:
	E16	ROZVÁDZAČ RB	ING. JURAJ SZABO	ING. MAREK GEŠNÁBEL	ZŠ PLICKOVÁ	BRATISLAVA	4	A4
							POČET STRÁN:	REVÍZIA
							4	0